

Aangeplant? Nu nog onderhouden



Enkele malen per week (2-3 minuten):
kijken en eventueel water geven.

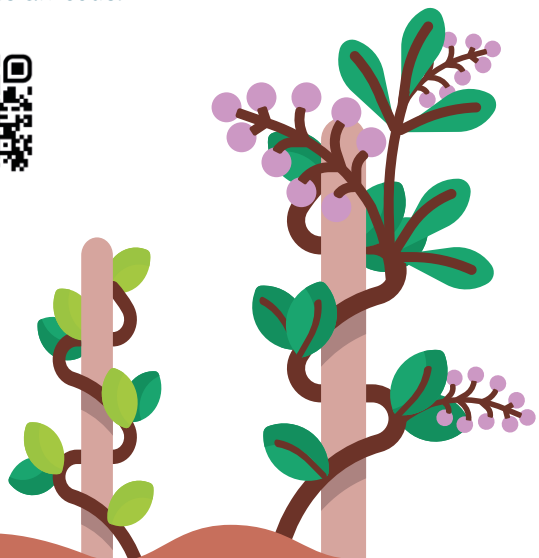


Elke maand in het groeiseizoen (15 minuten):
bijknippen en opbinden indien nodig. Het groeisei-
zoen is afhankelijk van de bloei van de plant. Vraag
dit na bij de aankoop van de plant.



Eenmaal per jaar:
Snoei de klimplanten weg van dakgoten, verlichting
en verkeersborden. Haal verdorde plantendelen
weg. Laat planten niet over het voetpad hangen en
geniet van je groene gevel!

Voor meer inspiratie neem een
kijkje op www.igean.be/geveltuin
of scan de QR-code.



VLAAMS KAMPIOENSCHAP TEGELWIPPEN



DOE MEE

Van 21 maart tot en met 31 oktober loopt het Vlaams
kampioenschap tegelwippen. Hierbij strijden
verschillende gemeenten tegen elkaar om om ter
meeste te ontharden en zo meer groen te creëren.

Waarom tegelwippen?

Dit kampioenschap draait natuurlijk niet alleen om rivaliteit:
het heeft ook een ruimer, gemeenschappelijk doel. Door
tegels te vervangen door gras, bloemperken, bomen en
geveltuinen maken we Vlaanderen meer klimaatbestendig,
aantrekkelijker voor dieren en nuttige insecten, koeler op
warme dagen en ook veel mooier!

Help jouw gemeente mee naar de
overwinning door je tegeltuin te
fotograferen en te registreren
op www.vk-tegelwippen.be.



IGEAN

Maak jouw straat groen en fleurig Met een geveltuin!

Het is zomer. Je wandelt je straat in, je uitzicht verandert van beton en stenen naar groen en fleurig. Ook merk je dat jouw straat een pak frisser is dan de straat om de hoek. Je hoort de bijtjes zoemen en ziet heel wat vrolijke vogels rondvliegen.

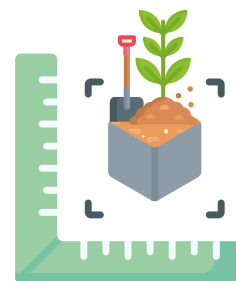
Klinkt dit als muziek in je oren? Start met je eigen geveltuin en inspireer je burens om de hele straat groen te maken!

1. Bekijk de voorwaarden

Binnen elke gemeente gelden er andere voorwaarden voor het aanleggen van een geveltuin. Ga na wat de afmetingen mogen zijn in jouw gemeente en welke planten ze toestaan.

2. Opmeten

Meet je stoep en ontdek hoe breed je plantenvak kan zijn. Controleer daarnaast op je gevel waar er nutsvoorzieningen liggen en je dus niet kan boren of planten.



3. Breek uit

Breek één of meerdere tegels uit. Dit doe je door een schup in de rand te steken en de stenen los te wrikken.

Voorzie een voldoende groot plantvak. Een vlak van 30 cm x 30 cm (breedte, hoogte, diepte) is een goede richtlijn. Graaf voorzichtig funderingsresten en steenpuin uit. Maak de grond wat los met een spade.

4. Kies je planten

Ga langs bij de lokale tuinzaak en vraag daar advies voor het kiezen van geschikte gevelplanten. Voor een uitgebreide plantengids neem je een kijkje op de website www.igean.be/geveltuin en kies je zelf de beste planten uit.

5. Klimhulp monteren

Heeft je plant een klimhulp nodig? Boor gaten en bevestig je klimhulp met pluggen en schroeven aan de muur. De klimhulp krijgt heel wat gewicht te dragen. Zorg er dus voor dat hij goed vastzit.

Laat minstens 5 cm ruimte tussen de klimhulp en de muur. Breng de klimhulp laag genoeg aan, zodat je de plant straks kunt aanbinden.

6. Planten

Dompel de planten met pot enkele seconden onder in een emmer water. Maak de wortelkluit los uit de pot. Plant de klimplant dicht genoeg tegen de gevel. Hou rekening met de plaats van de klimhulp, ramen, dakgoten, kabels en leidingen. Vul de overblijvende ruimte met bodembedekkers.